

# TIPO A

**PLANTAS: 3**

**HUECOS POR PLANTA:**

**Planta 0:**

- Salón
- Comedor
- Cocina
- Lavandería
- Aseo
- Despacho
- Porche
- Distribuidores
- Hall

**Planta 1:**

- Sala de estar
- 3 dormitorios
- Vestidor
- 3 baños
- Hall
- Pérgola
- Jacuzzi (opcional)

**Planta -1:**

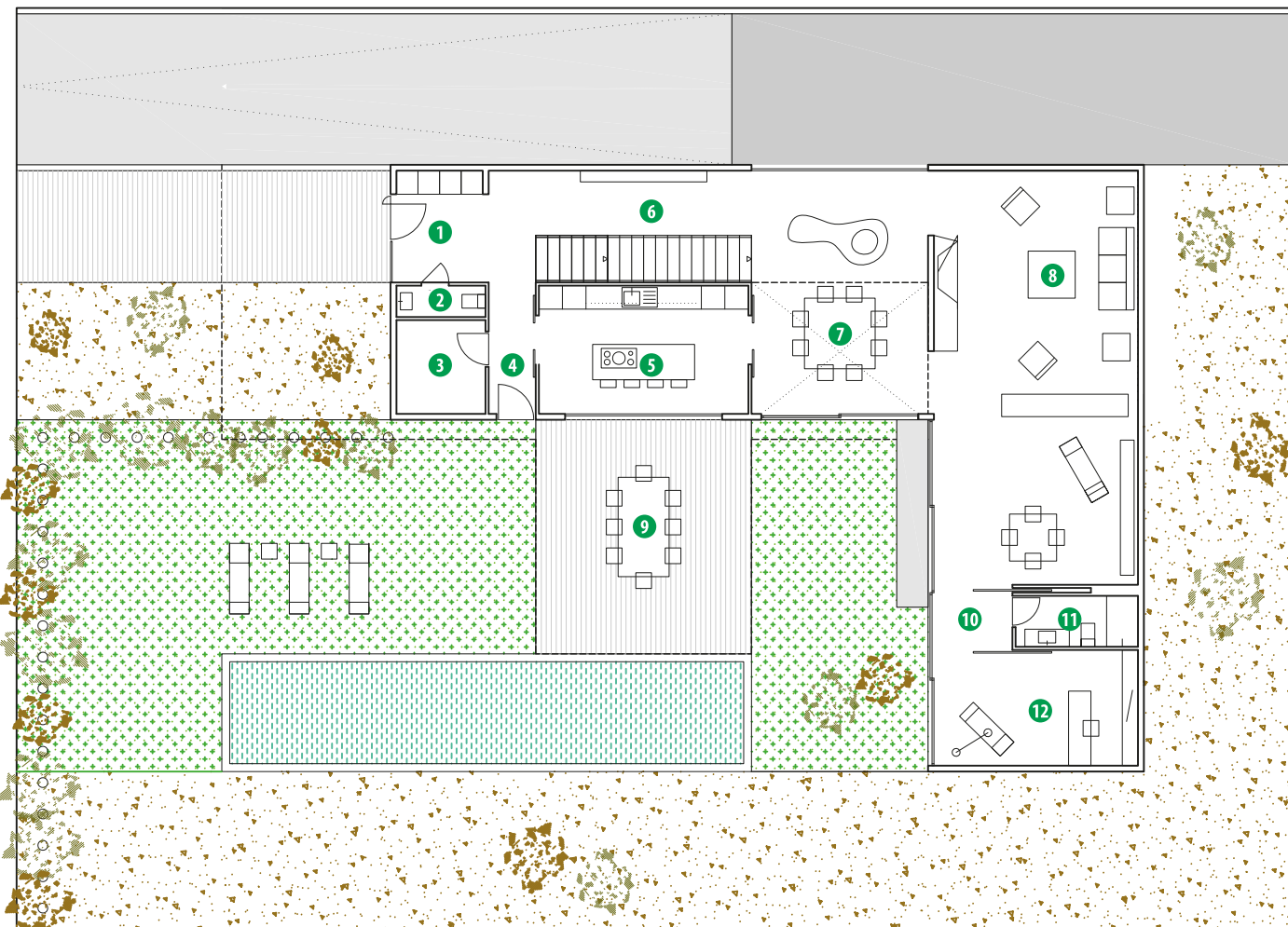
- 2 dormitorios
- 2 baños
- Trastero
- Instalaciones
- Amplio garaje
- Zona libre

**SUPERFICIE ÚTIL:** 457,19 m<sup>2</sup> \*

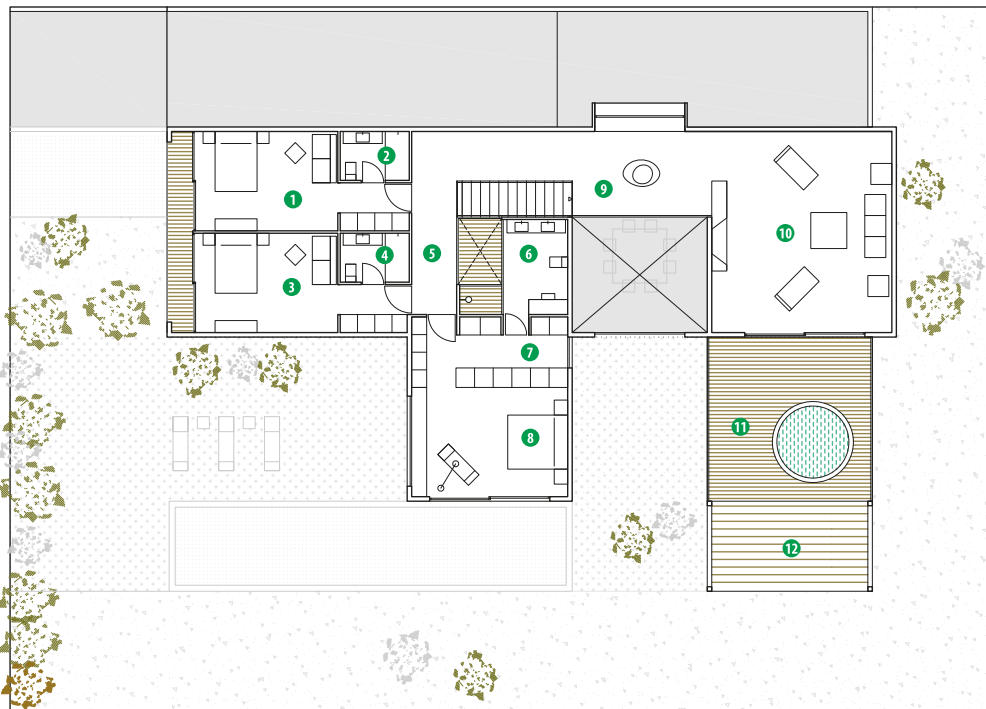
**SUPERFICIE TERRAZAS:** 84,25 m<sup>2</sup> \*

**TIEMPO CONSTRUCCIÓN:** 3-6 meses

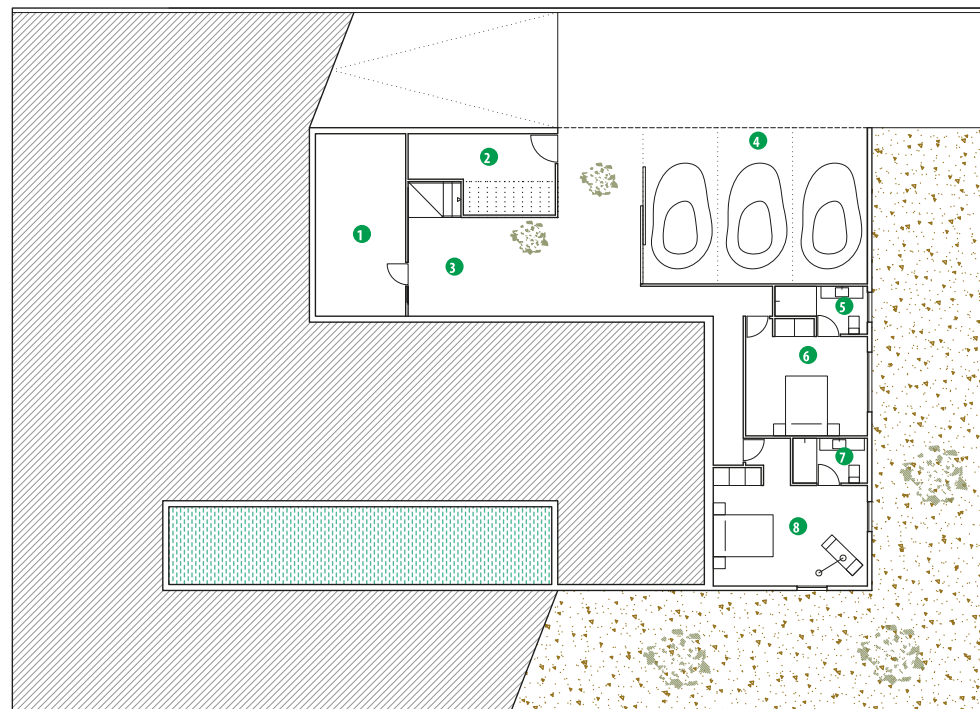
*\*Las medidas de los planos son orientativas  
y se ajustarán a cada proyecto particular*



**PLANTA 0:** 1. Hall: 8,61 m<sup>2</sup> 2. Aseo: 1,81 m<sup>2</sup> 3. Lavandería: 5,42 m<sup>2</sup> 4. Distribuidor: 4 m<sup>2</sup> 5. Cocina: 17,4 m<sup>2</sup> 6. Distribuidor: 10,86 m<sup>2</sup> 7. Comedor: 27,90 m<sup>2</sup> 8. Salón: 54,9 m<sup>2</sup> 9. Porche: 32 m<sup>2</sup> 10. Distribuidor: 3 m<sup>2</sup> 11. Baño: 4,05 m<sup>2</sup> 12. Despacho: 15,3 m<sup>2</sup> (Piscina opcional)



**PLANTA 1:** 1. y 3. Dormitorios: 19 m<sup>2</sup> y 19 m<sup>2</sup> 2. y 4. Baños de los dormitorios: 3,75 m<sup>2</sup> y 3,75 m<sup>2</sup>  
5. Hall: 9,70 m<sup>2</sup> 6. Baño: 8,5 m<sup>2</sup> 7. Vestidor: 8,6 m<sup>2</sup> 8. Dormitorio principal: 22,58 m<sup>2</sup> 9. Hall: 19,30 m<sup>2</sup>  
10. Sala de estar: 35,47 m<sup>2</sup> 11. Jacuzzi (opcional): 30 m<sup>2</sup> 12. Pérgola: 16,50 m<sup>2</sup>



**PLANTA -1:** 1. Instalaciones: 18,42 m<sup>2</sup> 2. Trastero: 11,52 m<sup>2</sup> 3. Zona libre: 34,45 m<sup>2</sup> 4. Garaje: 39,25 m<sup>2</sup>  
5. y 7. Baños de los dormitorios: 4,10 m<sup>2</sup> y 3,75 m<sup>2</sup> 6. y 8. Dormitorios: 14,19 m<sup>2</sup> y 19,26 m<sup>2</sup>