

TIPO B2

PLANTAS: 2

HUECOS POR PLANTA:

Planta 0:

- Salón / Comedor
- Estudio / Huesped
- Pasillo / Biblioteca
- Baño
- Hall
- Garaje
- Cocina
- Maquinaria
- Tendedero

Planta 1:

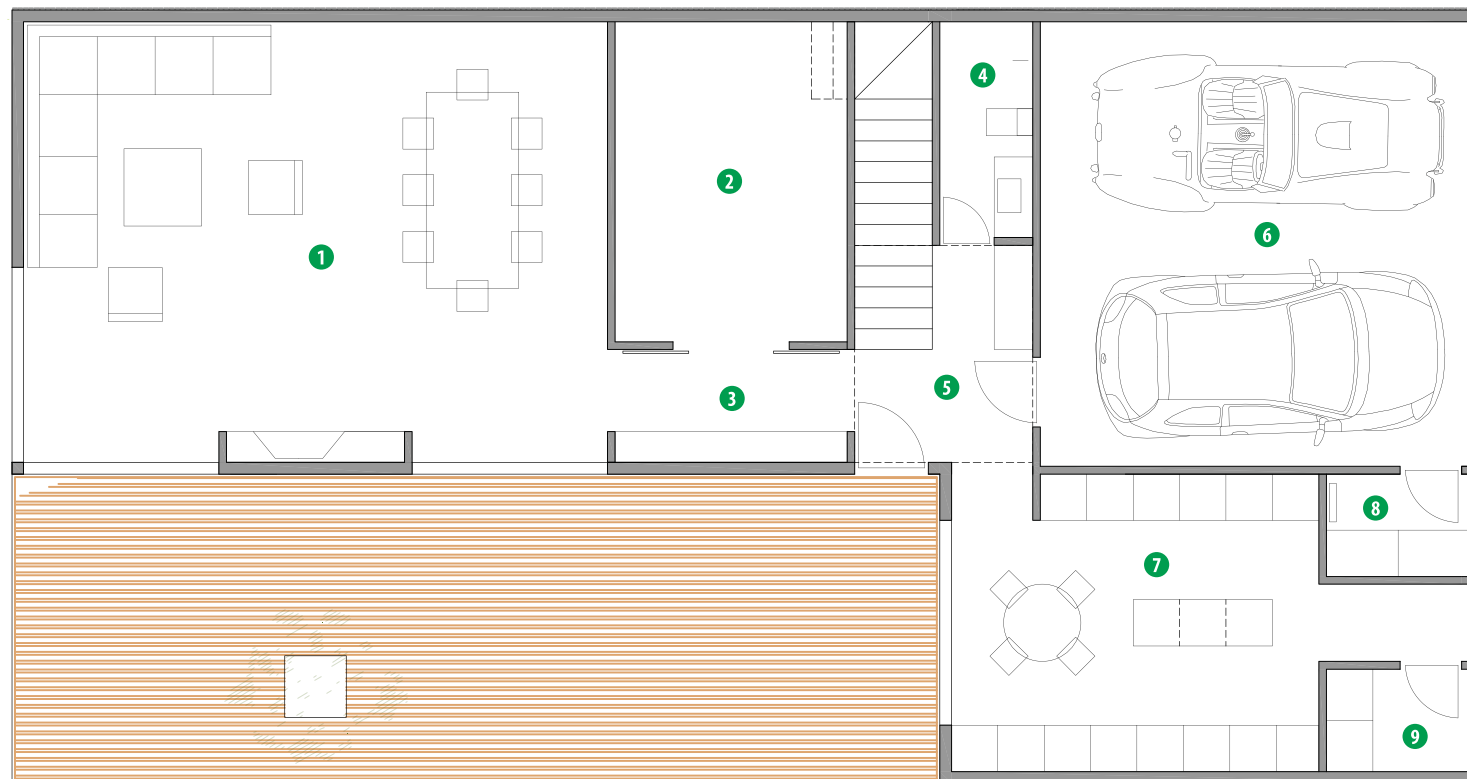
- Terraza
- Habitaciones
- Baños
- Hall / Escalera
- Baño principal
- Vestidor
- Habitación principal
- Terraza habitación principal

SUPERFICIE ÚTIL: 211,03 m² *

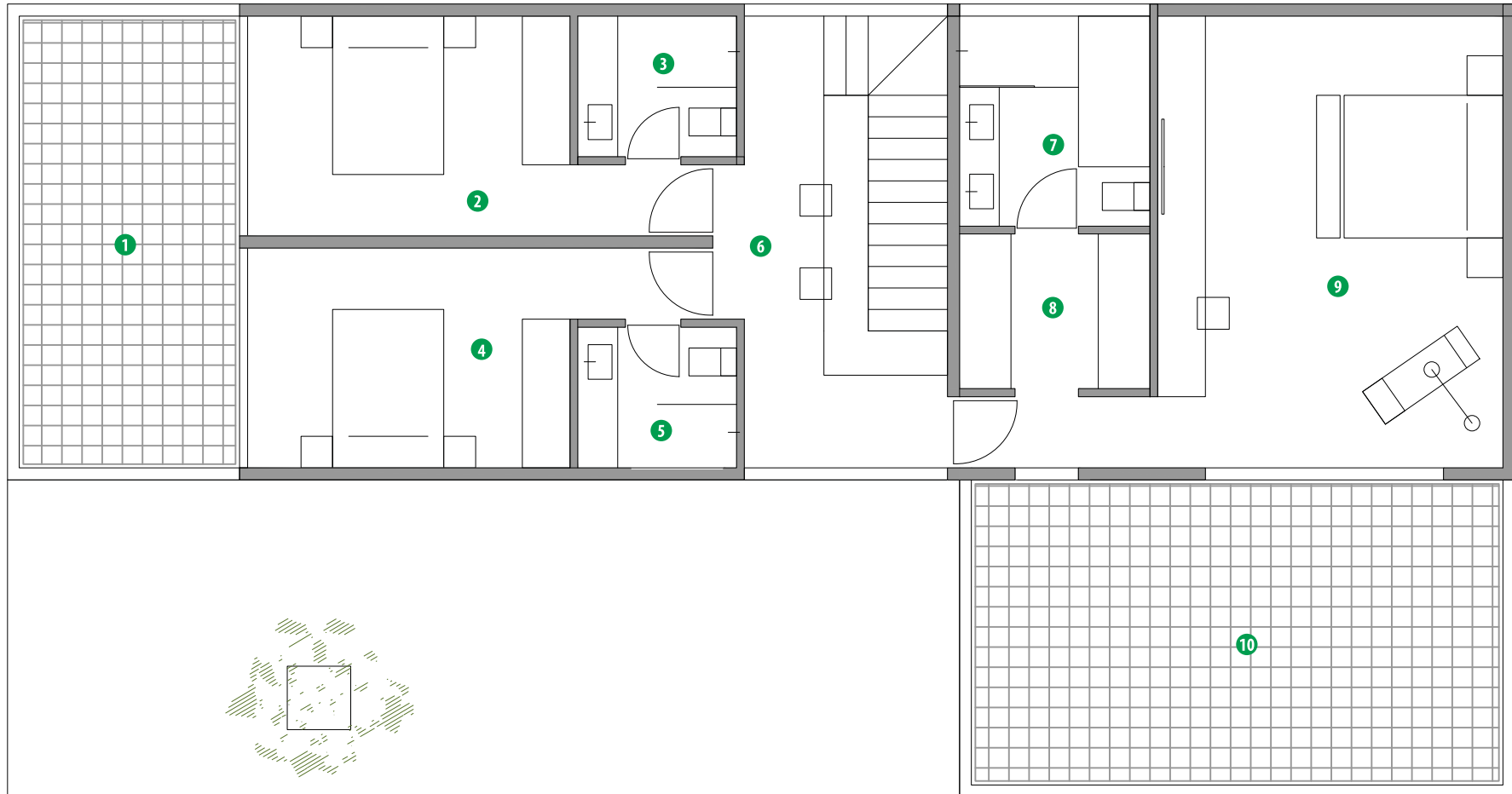
SUPERFICIE TERRAZAS: 41,6 m² *

TIEMPO CONSTRUCCIÓN: 3-6 meses

* Las medidas de los planos son orientativas
y se ajustarán a cada proyecto particular



PLANTA 0: 1. Salón-comedor: 43,0 m² 2. Estudio-huesped: 12,5 m² 3. Pasillo-biblioteca: 4,4 m² 4. Baño: 3,55 m² 5. Hall: 6,5 m² 6. Garaje: 33,5 m²
7. Cocina: 20 m² 8. Maquinaria: 2,45 m² 9. Tendedero: 2,45 m²



PLANTA 1: 1. Terraza: 15,8 m² 2 y 4. Habitaciones: 12,9 m² 3 y 5. Baños: 3,36 m² 6. Hall-escalera: 15 m² 7. Baño principal: 6,36 m² 8. Vestidor: 4,8 m² 9. Habitación principal: 24 m²
10. Terraza habitación principal: 25,80 m²